

WOHNUNG 10

2. OBERGESCHOSS



BG 21

BGM.-WOHLFARTH-STRASSE 21
86343 KÖNIGSBRUNN

WOHNUNG 10

2. Obergeschoss

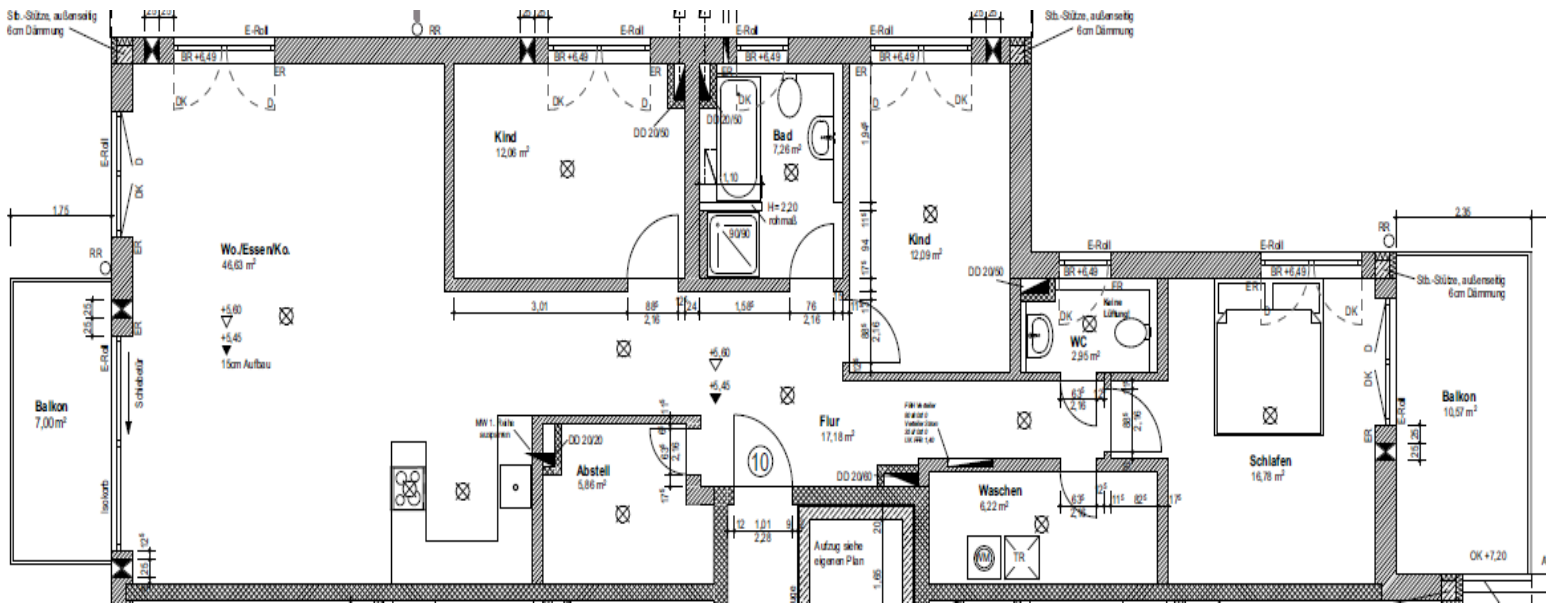
AUSSTATTUNGSDETAILS

- Energieeffizienz-Haus KfW 55ee
- hochwertige Böden, einschließlich weißer Sockelleisten
- Fußbodenheizung
- Wohnungsstation mit Video- und Audiosprechanlage der Marke Gira
- Schalter- und Steckdosen von Gira im Farbton Weiß
- elektrische Rollläden
- Wärmepumpe als Energiekonzept
- Photovoltaikanlage für günstigeren Allgemeinstrom
- Kalkschutzanlage für die Trinkwasser-Installation
- Tiefgaragenstellplätze mit Vorbereitung für Elektroauto-Ladestationen
- großzügiger Abstellraum mit Waschmaschinenanschluss

BÄDER

- geschmackvolles, großformatiges Feinsteinzeug
- bodengleiche Dusche und Badewanne
- Gäste-WC
- Armaturen der Marke Hans Grohe
- Waschtische und WCs der Marke Duravit Vero

2.OBERGESCHOSS	WFL. M²	W/NFL. M²
Wohnen/Essen/Kochen	46,63	46,63
Bad	7,26	7,26
Schlafen	16,78	16,78
Kind	12,09	12,09
Kind	12,06	12,06
WC	2,95	2,95
Diele/Flur	17,18	17,18
Abstellraum	5,86	5,86
Waschraum	6,22	6,22
Balkon 1 (zu ½)	3,5	7
Balkon 2 (zu ½)	5,29	10,57
Gesamt Wohnfläche	135,82	
Gesamte Wohn-/Nutzfläche		144,60



Monatliche Miete:

Geschoss	m²	Kaltmiete	Nebenkosten	Warmmiete
2/OG	135,82	1.850,00 €	280,00 €	2.130,00 €

Zzgl. Tiefgaragenstellplatz 2x á 80,00 €