

WOHNUNG 11 2. OBERGESCHOSS



BG 21

BGM.-WOHLFARTH-STRASSE 21
86343 KÖNIGSBRUNN

WOHNUNG 11

2. Obergeschoss

AUSSTATTUNGSDETAILS

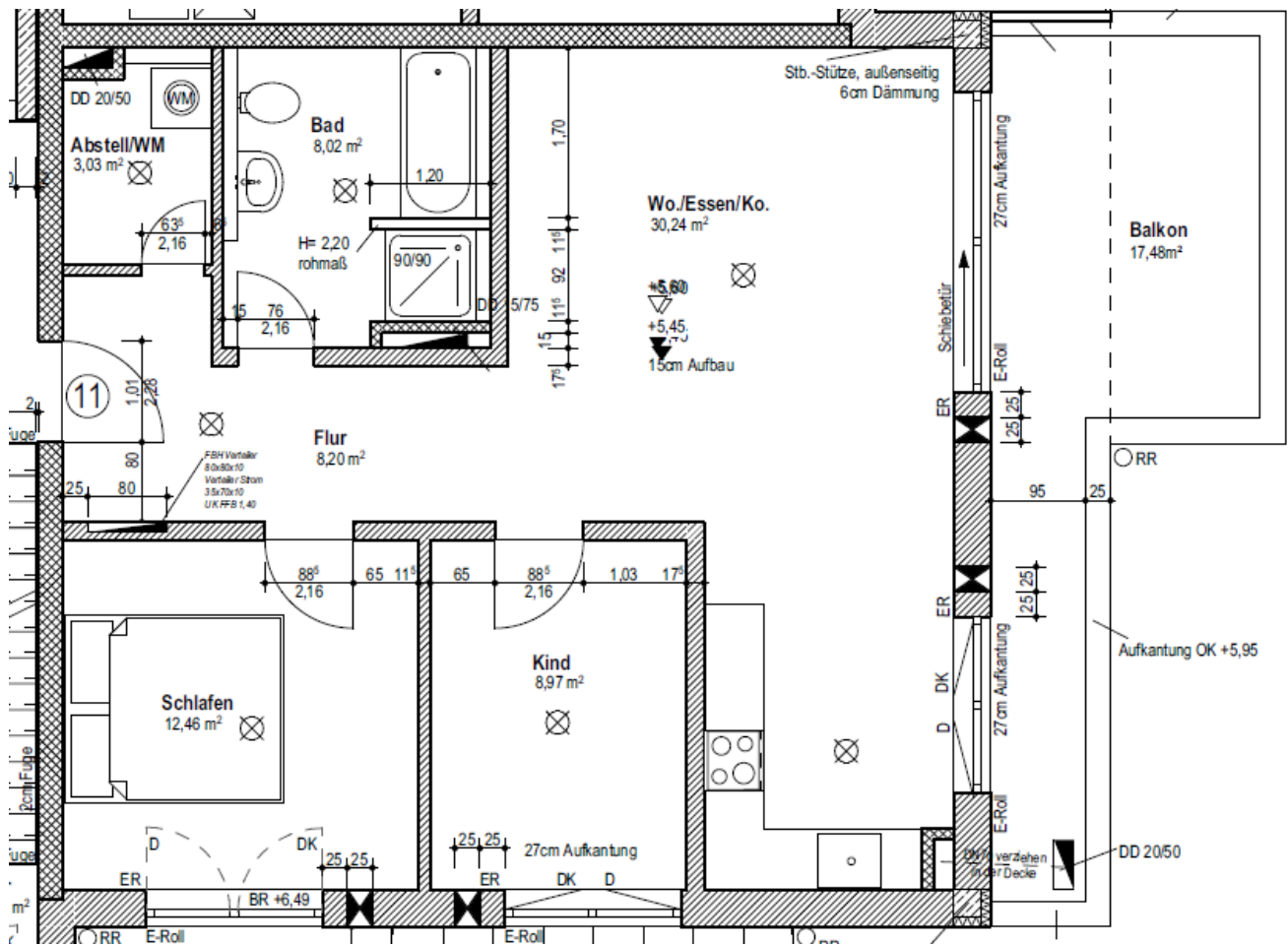
- Energieeffizienz-Haus KfW 55ee
- hochwertige Böden, einschließlich weißer Sockelleisten
- Fußbodenheizung
- Wohnungsstation mit Video- und Audiosprechanlage der Marke Gira
- Schalter- und Steckdosen von Gira im Farbton Weiß
- elektrische Rollläden
- Wärmepumpe als Energiekonzept
- Photovoltaikanlage für günstigeren Allgemeinstrom
- Kalkschutzanlage für die Trinkwasser-Installation
- Tiefgaragenstellplätze mit Vorbereitung für Elektroauto-Ladestationen
- großzügiger Abstellraum mit Waschmaschinenanschluss

BÄDER

- geschmackvolles, großformatiges Feinsteinzeug
- bodengleiche Dusche und Badewanne
- Gäste-WC
- Armaturen der Marke Hans Grohe
- Waschtische und WCs der Marke Duravit Vero

2.OBERGESCHOSS	WFL. M ²	W/NFL. M ²
Wohnen/Essen/Kochen	30,24	30,24
Bad	8,02	8,02
Schlafen	12,46	12,46
Kind	8,97	8,97
Diele/Flur	8,20	8,20
Abstellraum	3,03	3,03
Balkon (zu 1/2)	8,74	17,48
Gesamt Wohnfläche	79,66	
Gesamte Wohn-/Nutzfläche		88,40

3-Zimmer-Wohnung mit Keller



Monatliche Miete:

Geschoss	m ²	Kalmmiete	Nebenkosten	Warmmiete
2/OG	79,66	1.180,00 €	200,00 €	1.380,00 €

Zzgl. Tiefgaragenstellplatz 2x á 80,00 €