

# WOHNUNG 2 ERDGESCHOSS



## BG 21

BGM.-WOHLFARTH-STRASSE 21  
86343 KÖNIGSBRUNN

# WOHNUNG 2

## Erdgeschoss

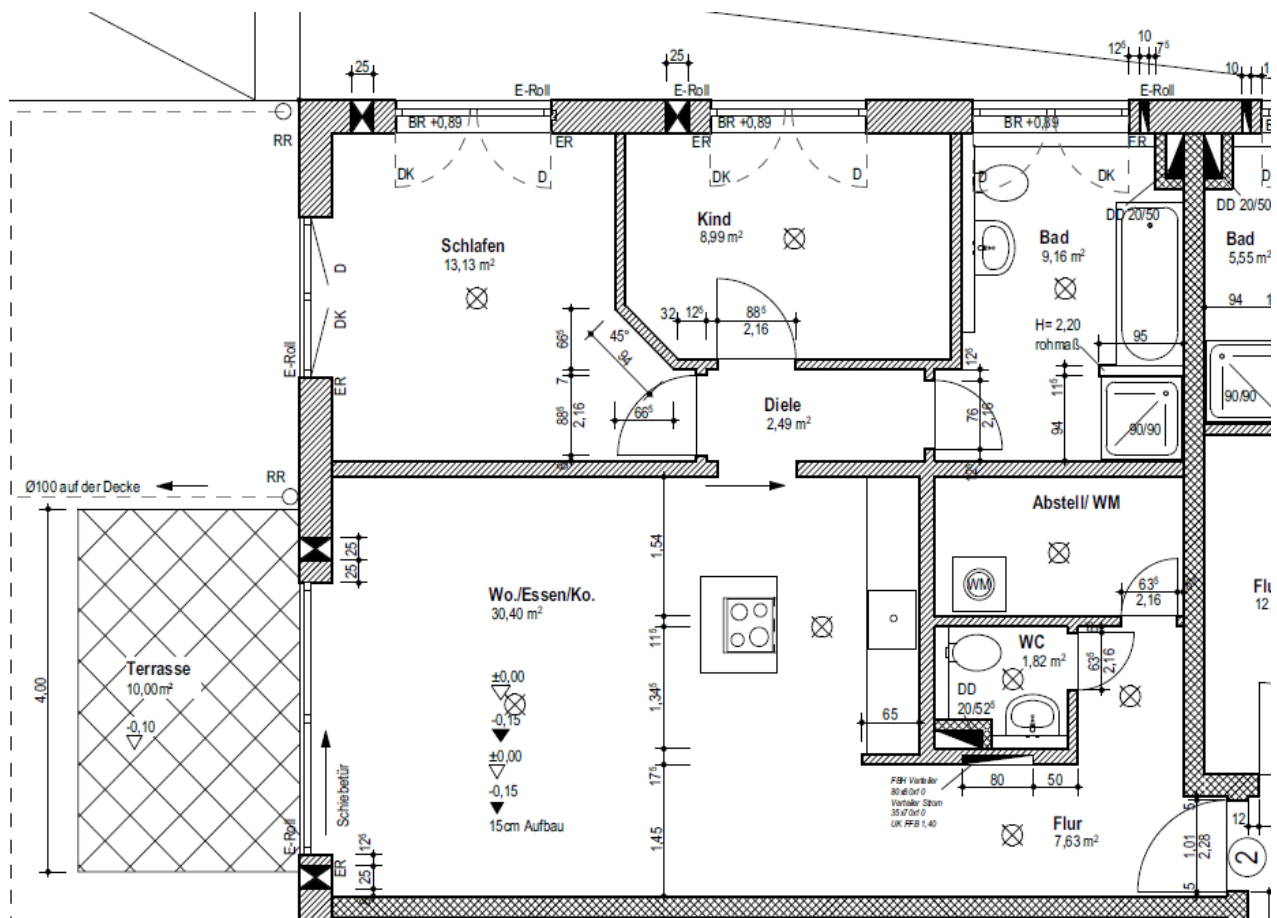
### AUSSTATTUNGSDetails

- Energieeffizienz-Haus KfW 55ee
- hochwertige Böden, einschließlich weißer Sockelleisten
- Fußbodenheizung
- Wohnungsstation mit Video- und Audiosprechanlage der Marke Gira
- Schalter- und Steckdosen von Gira im Farbton Weiß
- elektrische Rollläden
- Wärmepumpe als Energiekonzept
- Photovoltaikanlage für günstigeren Allgemeinstrom
- Kalkschutzanlage für die Trinkwasser-Installation
- Tiefgaragenstellplätze mit Vorbereitung für Elektroauto-Ladestationen
- großzügiger Abstellraum mit Waschmaschinenanschluss

### BÄDER

- geschmackvolles, großformatiges Feinsteinzeug
- bodengleiche Dusche und Badewanne
- Gäste-WC
- Armaturen der Marke Hans Grohe
- Waschtische und WCs der Marke Duravit Vero

ERDGESCHOSS	WFL. M²	W/NFL. M²
Wohnen/Essen/Kochen	30,40	30,40
Bad	9,16	9,16
Schlafen	13,13	13,13
Kind	8,99	8,99
WC	1,82	1,82
Diele/Flur	7,63	7,63
Abstellraum	4,21	4,21
Terasse (zu 1/2)	5,00	10
<b>Gesamt Wohnfläche</b>	<b>80,34</b>	
<b>Gesamte Wohn-/Nutzfläche</b>		<b>85,34</b>



## Monatliche Miete:

Geschoss	m²	Kaltmiete	Nebenkosten	Warmmiete
EG	80,34	1.180,00 €	200,00 €	1.380,00 €

Zzgl. Tiefgaragenstellplatz 2x á 80,00 €