

WOHNUNG 4 ERDGESCHOSS



BG 21

BGM.-WOHLFARTH-STRASSE 21
86343 KÖNIGSBRUNN

WOHNUNG 4

Erdgeschoss

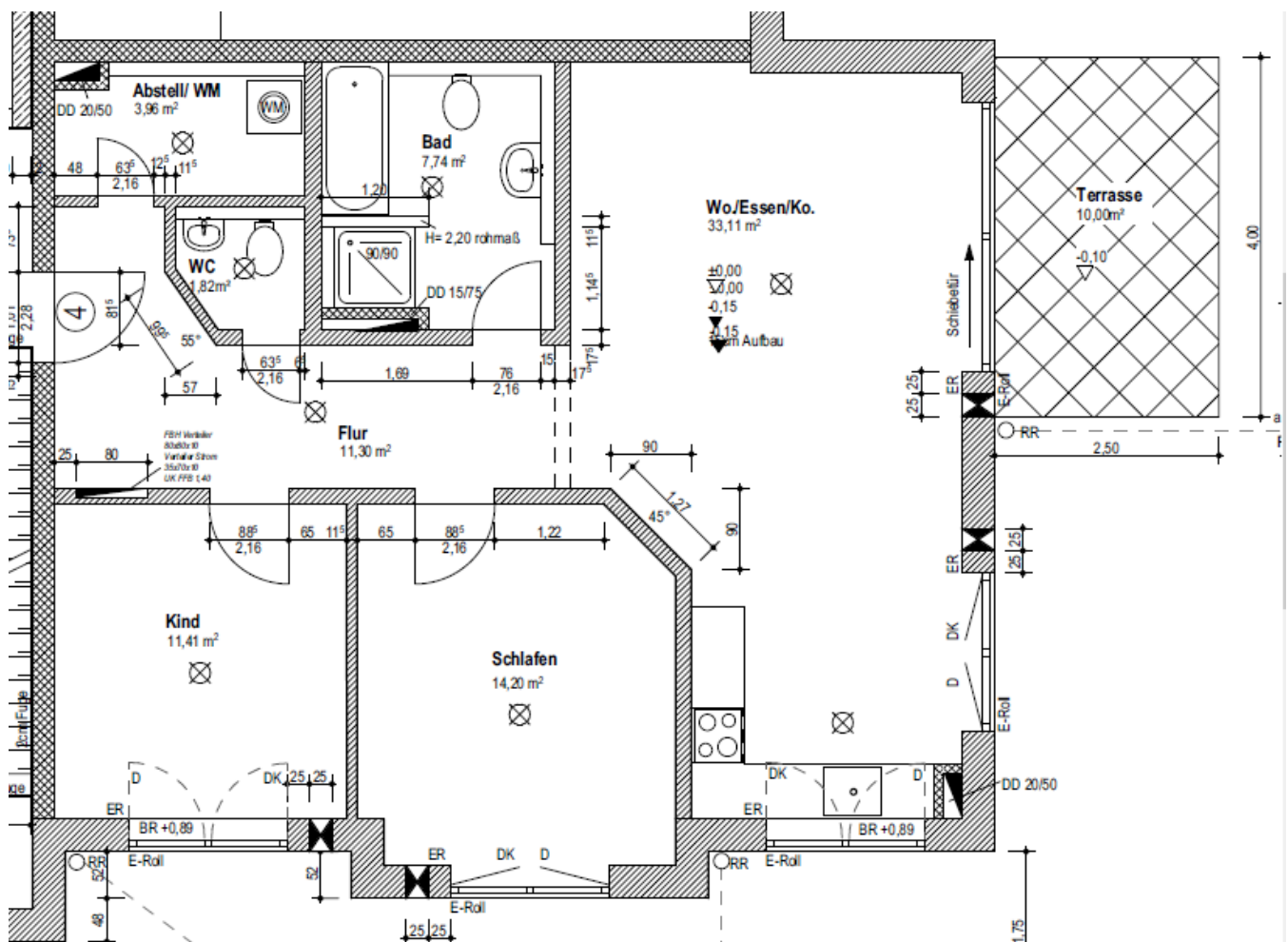
AUSSTATTUNGSDETAILS

- Energieeffizienz-Haus KfW 55ee
- hochwertige Böden, einschließlich weißer Sockelleisten
- Fußbodenheizung
- Wohnungsstation mit Video- und Audiosprechanlage der Marke Gira
- Schalter- und Steckdosen von Gira im Farbton Weiß
- elektrische Rollläden
- Wärmepumpe als Energiekonzept
- Photovoltaikanlage für günstigeren Allgemeinstrom
- Kalkschutzanlage für die Trinkwasser-Installation
- Tiefgaragenstellplätze mit Vorbereitung für Elektroauto-Ladestationen
- großzügiger Abstellraum mit Waschmaschinenanschluss

BÄDER

- geschmackvolles, großformatiges Feinsteinzeug
- bodengleiche Dusche und Badewanne
- Gäste-WC
- Armaturen der Marke Hans Grohe
- Waschtische und WCs der Marke Duravit Vero

ERDGESCHOSS	WFL. M²	W/NFL. M²
Wohnen/Essen/Kochen	33,11	33,11
Bad	7,74	7,74
Schlafen	14,20	14,20
Kind	11,41	11,41
WC	1,82	1,82
Diele/Flur	11,30	11,30
Abstellraum	3,96	3,96
Balkon (zu 1/2)	5,00	10,00
Gesamt Wohnfläche	88,54	
Gesamte Wohn-/Nutzfläche		93,54



Monatliche Miete:

Geschoss	m²	Kaltmiete	Nebenkosten	Warmmiete
EG	88,54	1.250,00 €	220,00 €	1.470,00 €

Zzgl. Tiefgaragenstellplatz 2x á 80,00 €